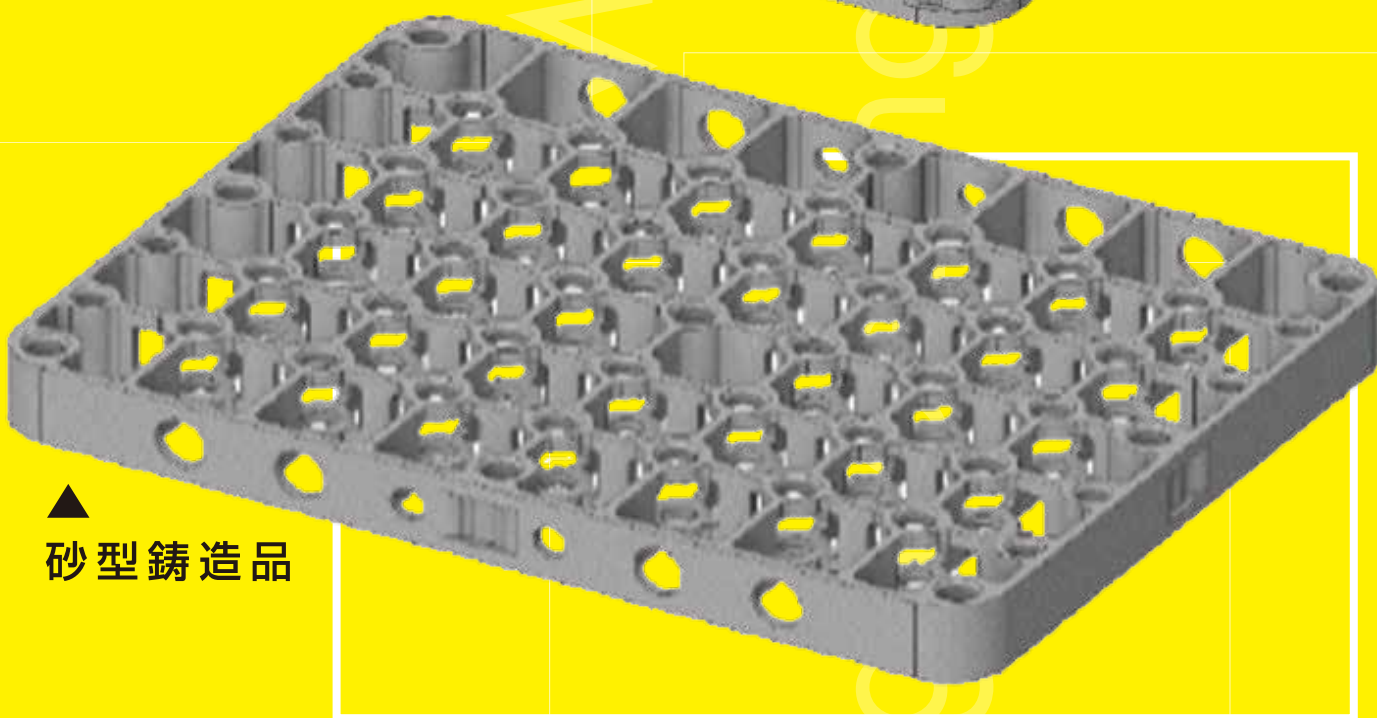
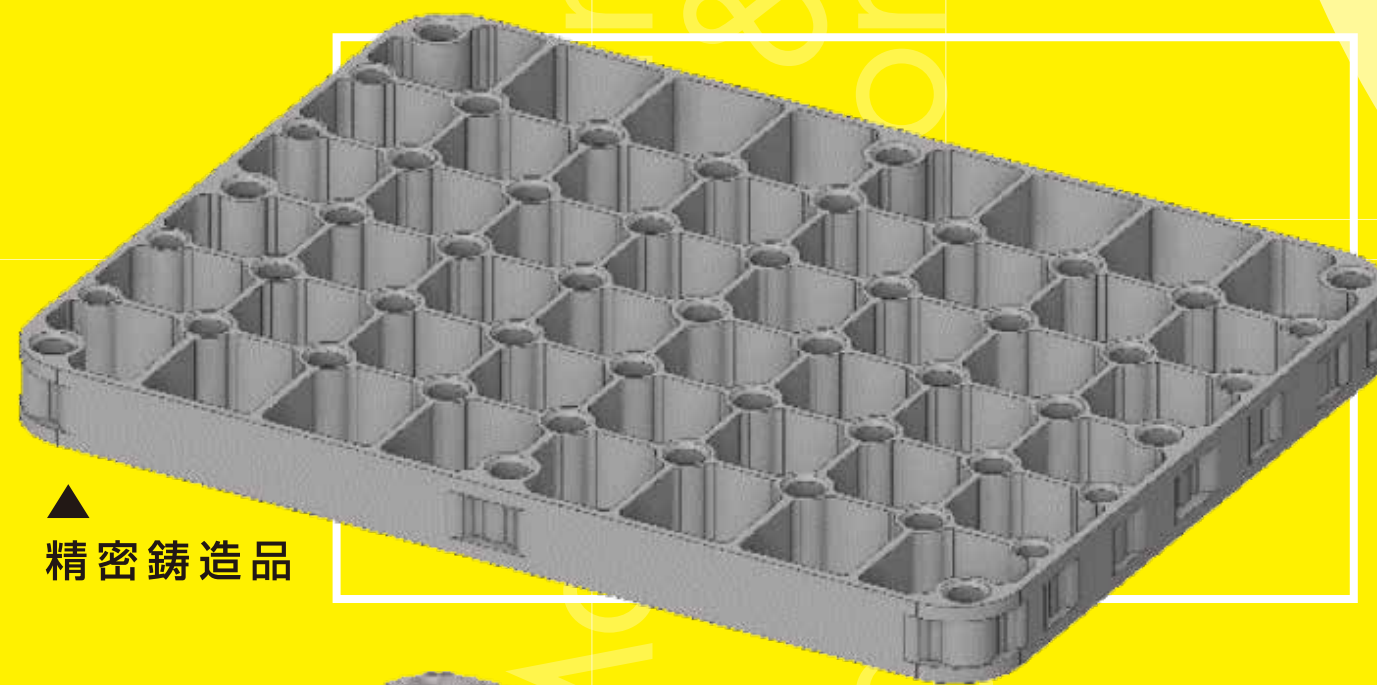


ベーストレイ軽量化によるCO2削減

概要

40年近く形状の変わっていないベーストレイ。軽量化に成功した事で、重筋作業の低減とCO2排出量の削減に貢献します。

製品仕様



材質 SCH-13/SCH-22

寸法 W606×D456×H50

従来品

重量 30kg

軽量化

重量 19.7kg

製品のポイント

重量

35%
削減

CO2

4t/年
削減*

*処理条件により異なります